

Suomenlahden merialuesuunnitelma | Havsplan för Finska Viken



Merialuesuunnittelussa tunnistetut yhteydet ja yhteystarpeet | Förbindelser och förbindelsebehov som identifierats i havsplanering

- | | |
|------------------------------|----------------------------------|
| Ekologinen yhteys | Ekologisk förbindelse |
| Matkailu- ja virkistysyhteys | Turism- och rekreatiöförbindelse |
| Energiansiirto | Energiöverföring |
| TEN-T- toiminnallinen yhteys | TEN-T- funktionell förbindelse |
| Toiminnallinen yhteys | Funktionell förbindelse |
| Varautumisen liikennekäytävä | Trafikkorridor för beredskap |

Merialuesuunnittelussa tunnistetut merkittävät ja potentiaaliset alueet | Betydande och potentiella områden som identifierats i havsplaneringen

- | | |
|---|---|
| Kulttuuriarvot | Kulturvärden |
| Merkittävät vedenalaiset luontoarvot | Betydande naturvärden under vatten |
| Matkailu ja virkistys | Turism och rekreation |
| Saaristo | Skärgård |
| Vesiviljely | Vattenbruk |
| Kalastus | Fiske |
| Kalasatama | Fiskehamn |
| Energiantuotanto | Energiproduktion |
| Energiantuotannon pitkän aikavälin selvitysalue | Långsiktigt utredningsområde för energiproduktion |
| TEN-T-satama | TEN-T-hamn |
| Satama | Hamn |

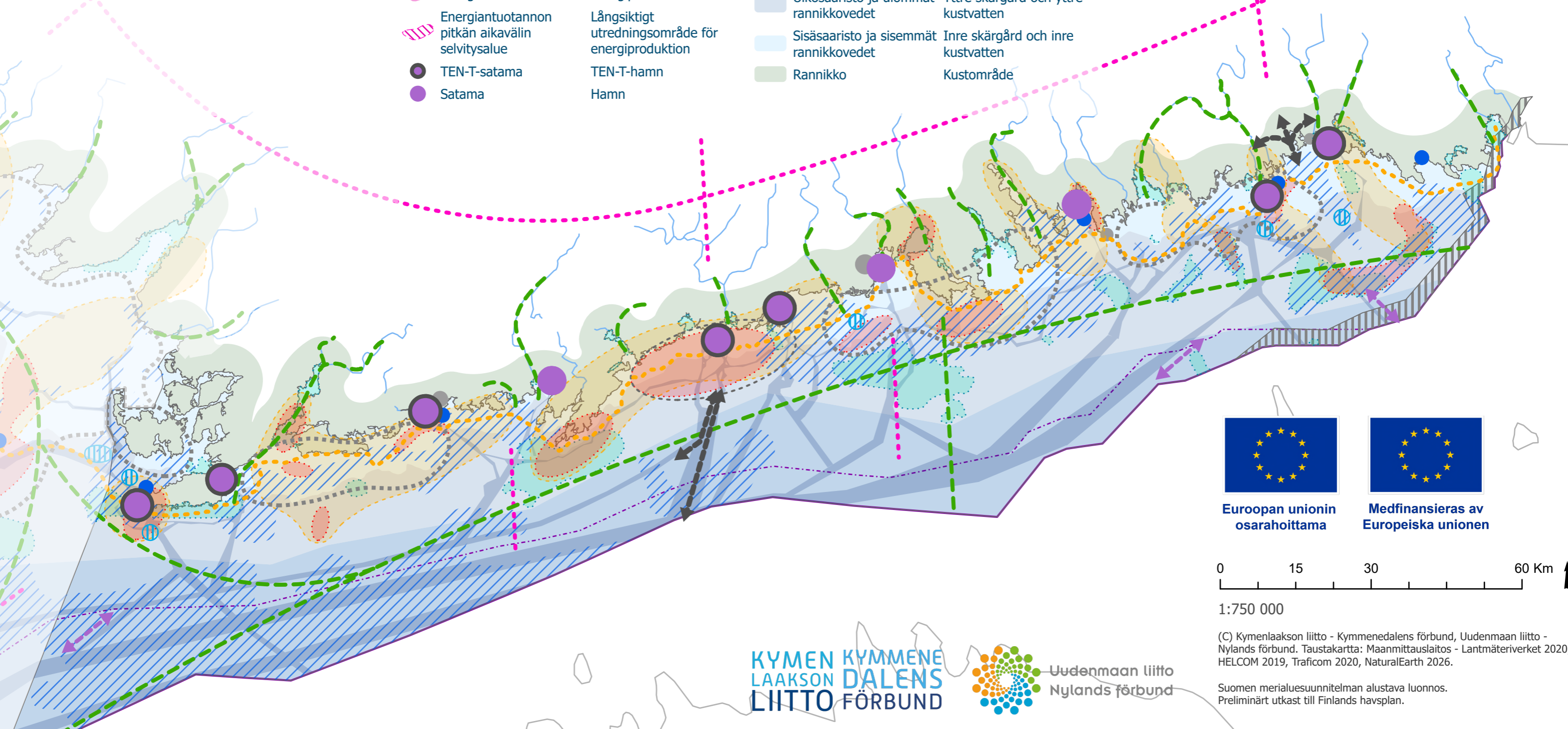
- | | |
|---|--|
| Merenkulun alue | Sjöfartsområde |
| Talvimerenkulun erityisalue | Särskilt område för vintersjöfart |
| Erityisen yhteensovittamisen alue | Område för särskild samordning |
| Meriteollisuus | Marin industri |
| Erityisalue | Specialområde |
| Rajaturvallisuuden kannalta erityisen tärkeä alue | Område av särskild betydelse för gränssäkerheten |

Merialuesuunnittelun vyöhykkeet | Zoner inom havsplanering

- | | |
|---------------------------------------|-------------------------------------|
| Avomeri | Öppet hav |
| Ulkosaaristo ja ulommat rannikkovedet | Yttre skärgård och yttre kustvatten |
| Sisäsaaristo ja sisemät rannikkovedet | Inre skärgård och inre kustvatten |
| Rannikko | Kustområde |

Taustakartta | Bakgrundskarta

- | | |
|---------------------------|-----------------------------------|
| Suunnittelualueiden rajat | Gränser för havsplaneringsområden |
| Aluevesiraja | Territorialvattengräns |
| Talousvyöhykeraja | Ekonomiska zonens gräns |
| Joet | Åar och älvar |
| Rantaviiva | Strandlinje |



Euroopan unionin osarahoittama



Medfinansieras av Europeiska unionen

0 15 30 60 Km

1:750 000

KYMEN LAAKSON LIITTO
Kymmene Dalens Förbund



Uudenmaan liitto
Nylands förbund

(C) Kymenlaakson liitto - Kymmene Dalens förbund, Uudenmaan liitto - Nylands förbund. Taustakartta: Maanmittauslaitos - Lantmäteriverket 2020, HELCOM 2019, Traficom 2020, NaturalEarth 2026.

Suomen merialuesuunnitelman alustava luonnos. Preliminärt utkast till Finlands havsplan.